

Серия светодиодни осветители тип „ДОРАДО“

Серията включва следните типове продукти:

Dorado 15W12-230, Dorado 20W12-230, Dorado 30W12-230 and Dorado 40W12-230;

Наименование на производителя: “ИНДЪСТРИАЛ ЛАЙТИНГ”ЕООД

Предназначение: Серията светодиодни осветители „ДОРАДО“ е създадена като висок клас осветители предназначени да задоволяват и най-високите изисквания за ефективност, здравина и качество.

В изработката им са вложени изцяло качествени елементи от реномирани европейски производители, както следва:



Светодиоди: Oslon Square – “Osram GmbH” Германия;

Захранвания: OPTOTRONIC® OTp – “Osram GmbH” Германия;

Оптика и дефузиор:

PMMA –LEDiL Финландия;

Makrolon – „Bayer AG“ Германия;

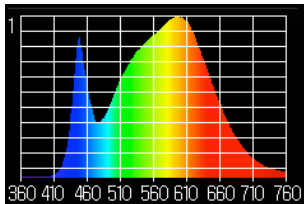
Крепежи: Изцяло от неръждаема стомана по DIN 933;

Технически параметри съгласно документацията на производителя:

Светодиоден осветител за външен и вътрешен монтаж с размери 400/170мм. и маса 2,1 кг..

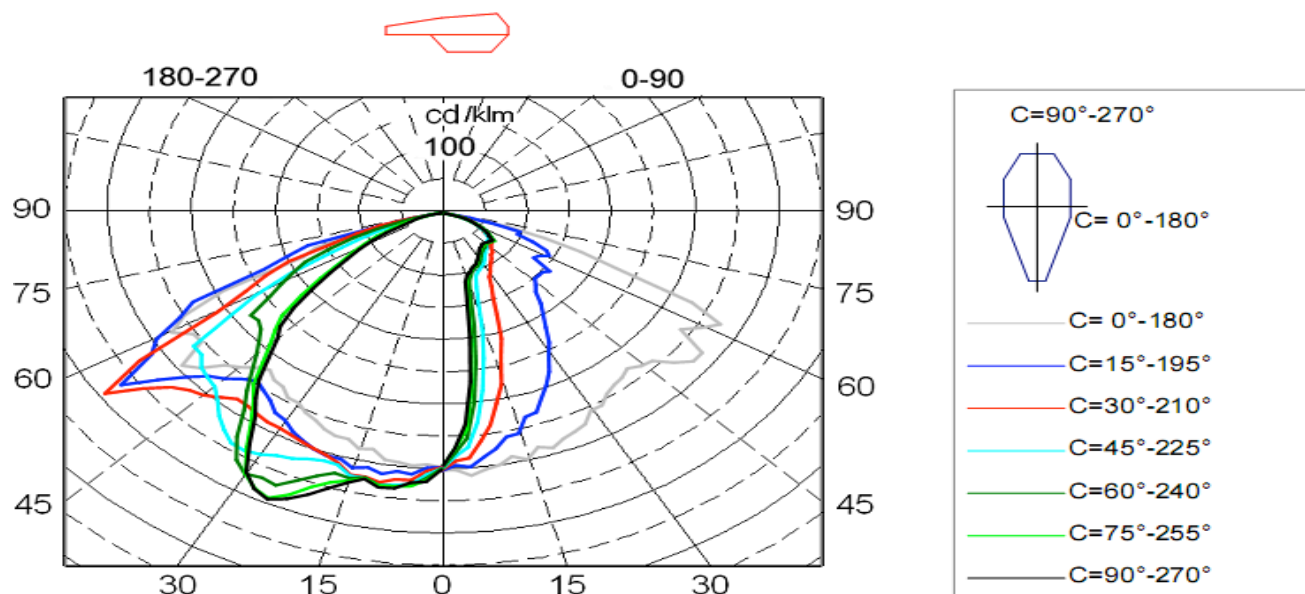
Резултати от изпитания

Осветител тип	15W12-230	20W12-230	30W12-230	40W12-230
Дорадо	230	230	230	230
Захранящо напрежение	AC 230 V			
Активна мощност W	20W	28 W	35 W	37 W
Cos	> 0.97			
Цветна температура K	4007 K			
Индекс на цветопрдаване CRI	> 80			
Цветни координати CIE 1931	x=0.3791, y=0.3727			
Цветни координати CIE 1976	u'=0.2258, v'=0.4996			
Светлинен поток излъчван от осветителя lm	2568 lm	3444 lm	4235 lm	4440 lm
Светлинен добив на осветителя lm/W	128,4 lm/W	123 lm /W	121 lm /W	120 lm/W

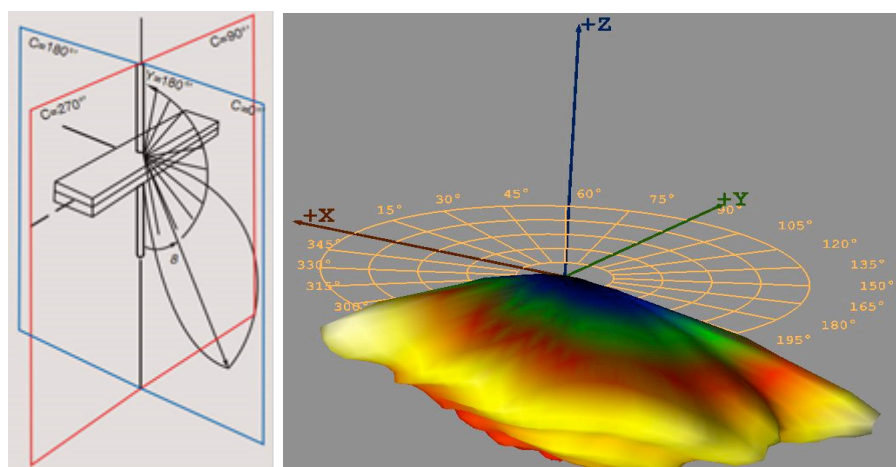


Спектр на светлината

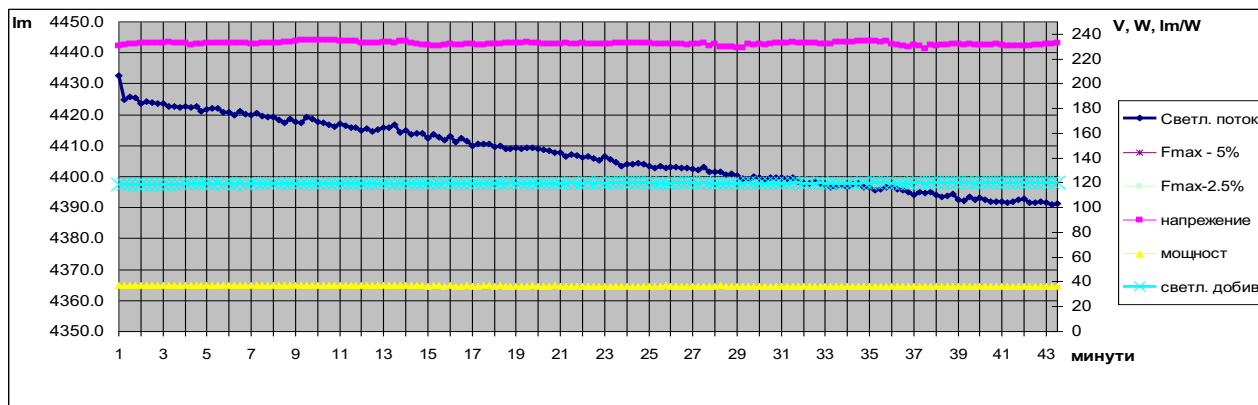
Коеф. на пулсации =1.5%



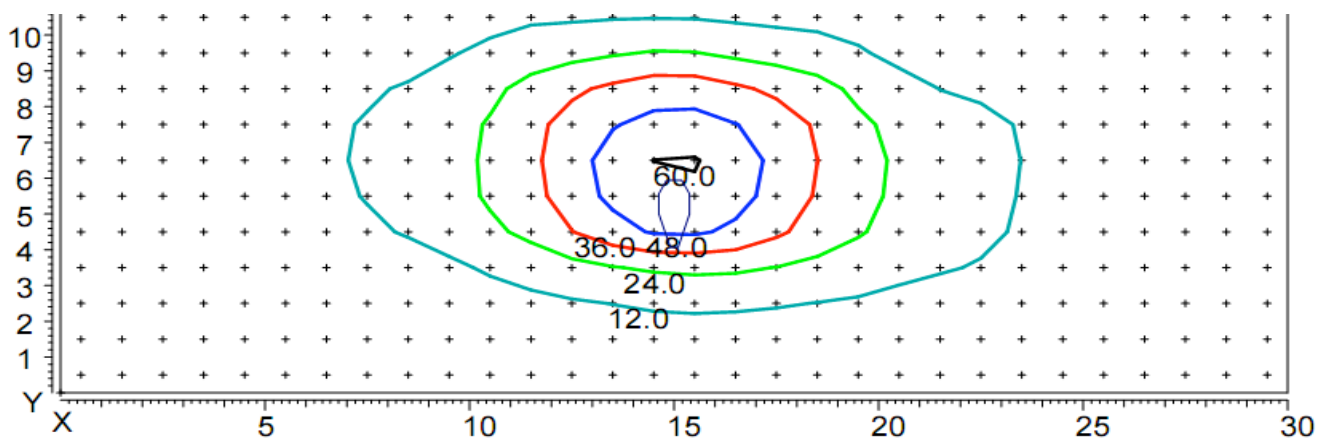
Светлоразпределение на осветителя в полярни координати за условен светлинен поток 1000lm.



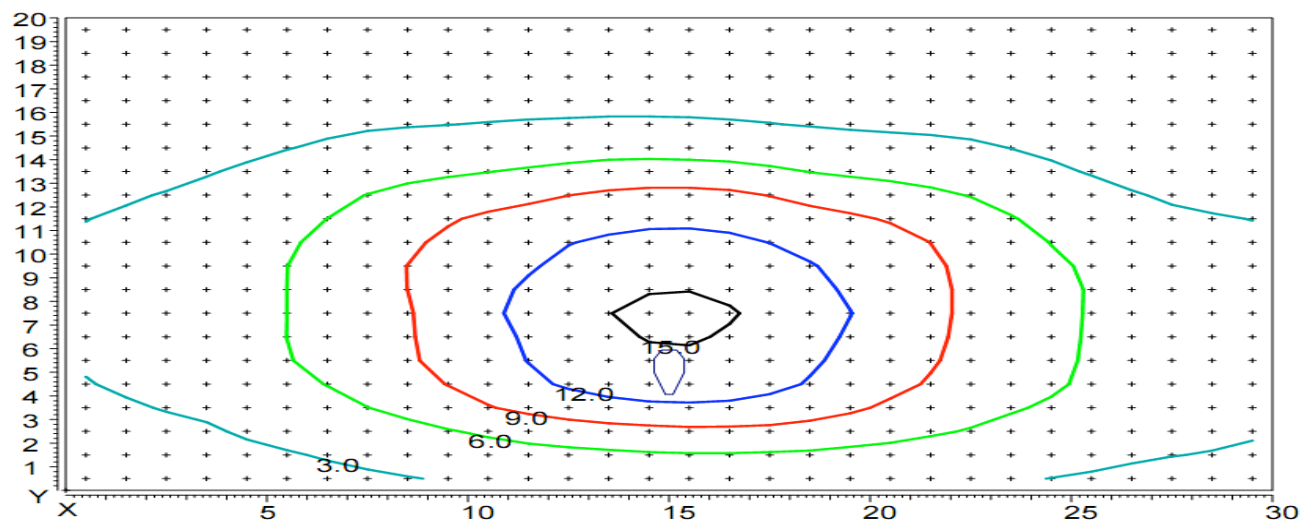
Светлоразпределение на осветителя в 3D



Промяна на светлинния поток след включване на осветителя



Разпределение на осветеността при височина на окачване на осветителя 5 м. Координати на осветителя X=15m, Y=5m.



Разпределение на осветеността при височина на окачване на осветителя 10 м. Координати на осветителя X=15m, Y=5m.

Цвят на тялото: RAL 9003 или всеки дру цвят по RAL по задание на клиента за над 100 бройки.

Корпус изработен от алуминиева сплав с подобро топлоотдаване.

Цветната температура на светодиодите стандартно е 4000 К.

По задание на клиентите същата може да се поръча в периметъра от 2700K до 6500K.

Индекс на цвето предаване: Цвето предаването на светлинните източници е показател за тяхната способност да възпроизвеждат реалистично цветовете на даден обект. Съобразявайки се с CIE (International Lighting Commission - Международна Комисия по Осветлението), то се указва като индекс между 0 и 100, където ниските стойности показват по-лошо, а по-високите - по-добро.

Група	R _a	Значимост	Типично приложение
1A	90..100	Точно съвпадение на цветовете	Галерии, медицински прегледи, цветообработка
1B	80...90	Цветовете могат да бъдат точно преценени	Къщи, хотели, офиси, училища
2	60...80	Умерено цвето предаване	Промисленост, офиси, училища
3	40...60	Точното цвето предаване не е от голямо значение	Промисленост, спортни зали
4	20...40	Точното цвето предаване е без значение	Улично осветление

Стандартно осветителите „Дорадо“ са с индекс на цвето предаване CRI min 80.

Цвят на излъчване на светодиодите: Стандартно осветителите „Дорадо“ се предлагат с бяла светлина на излъчване на светодиодите.

По задание на клиента към светодиодите може да се добави насочваща оптика с различни ъгли на осветяване.

Работна температура на осветителя от - 30 до +45 градуса.

Степен на защита IP 66

Степента на защита на LED осветителните тела, която корпусът осигурява срещу проникване на чужди обекти, прах, мръсотия и вода.

Осветителите „Дорадо“ осигуряват:

Пълна защита от прах и защита от водни струи под налягане.

Степен на защита IK 10

Един от ключовите параметри на осветителните тела, монтирани навън, това е висока устойчивост на механични удари - определяна от две-цифрен код IK:

- от 0 – липса на защита,
- за 10 – защита от удари с енергия 20 J.

Степента IK10 съответства на удари със стоманен чук с маса от 5 кг, падащ върху осветителното тяло от височина 40 сантиметра.

Високата устойчивост на механичните удари е особено важна в случай на осветителните тела, използвани в улиците, пътищата тротоарите, както и в области, в които има заплахата от вандализъм.

Сертификация

Осветителите „Дорадо“ имат пълна **CE** сертификация.

Описание на електрическото свързване.

Свързването на изделието към електрическата мрежа се извършва от квалифициран и предварително инструктиран персонал, обучен в техника на безопасност. Проводникът, излизащ от осветителното тяло се свързва към мрежово напрежение 230V - 50Hz в следната последователност - кафявият проводник се свързва към L (фаза), синият проводник се свързва към N (нула), жълтозеленият проводник се свързва към заземяване.

Описание на механичното съединение.

Монтажът се извършва от квалифициран и предварително инструктиран персонал, обучен в техника на безопасност. Монтажната се осъществява чрез 4 броя винтове M 8x12.

Условия за работа, транспортиране и съхранение.

Съхраняването се извършва в закрити помещения при температура на въздуха от -30 до +55°C (до 24 часа до +70°C) при влажност на въздуха 80% (при 86-106Kpa), без наличие на вредни примеси, предизвикващи корозия на алуминиевото тяло. Тялото се транспортира с оригиналната опаковка, осигурена от производителя.

Условията за работа на осветителното тяло:

- захранващо напрежение – от 198V до 264V;
- температурен интервал – от -30 до +60°C, при влажност на въздуха 90% (при 86-106Kpa).

Качествен контрол.

Устройството е проверено от органите на качествения контрол и отговаря на техническите изисквания. Подмяната на компоненти на осветителното тяло се извършва само с елементи от производителя. Ремонт се извършва само от сервизен представител на производителя.

Гаранционни условия

Светодиодните осветители от гамата „Дорадо“ имат гаранция 60 месеца от датата на продажба. Всяка възникнала неизправност в този период се отстранява безплатно, при условие, че:

- са спазени условията за монтаж, работа, транспорт и съхранение на устройството;
- не са правени опити за отваряне на устройството и/или отстраняване на повредата от неоторизиран от “ИНДЪСТРИАЛ ЛАЙТИНГ” ЕООД персонал.

Данни за производителя.

“Индъстриал лайтинг” ЕООД,

1839 София, ул. “Кремиковско шосе” №15,

е-поща: office@industrialighting.eu

уеб сайт: www.industrialighting.eu