

СЕРИЯ СВЕТОДИОДНИ ОСВЕТИТЕЛИ ТИП „ЕРИДАН БП“

Серията включва следните типове продукти:

Eridan БП 20W100-230, Eridan 36W194-230 и Eridan 42W242-230;

Наименование на производителя: “ИНДЪСТРИАЛ ЛАЙТИНГ” ООД

Предназначение: Серията светодиодни осветители „ЕРИДАН“ е създадена като среден клас осветители предназначени да задоволяват и най-високите изисквания за ефективност, здравина и качество.

В изработката им са вложени изцяло качествени елементи от реномирани европейски производители, както следва:



Светодиоди: Duris S5 – “Osram GmbH” Германия;

Захранвания: Tridonic - Австрия;

Дефузиор и капак: Дифузна светлина с нисък индекс на заслепяване UGR<19;

Технически параметри съгласно документацията на производителя:

Светодиоден осветител за външен и вътрешен монтаж с размери:

680/90/90мм. за 20 W,

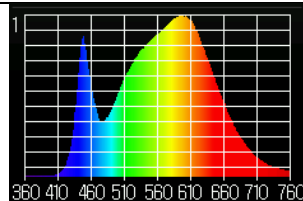
1280/90/90мм. за 36 W,

1580/90/90мм. за 42 W;

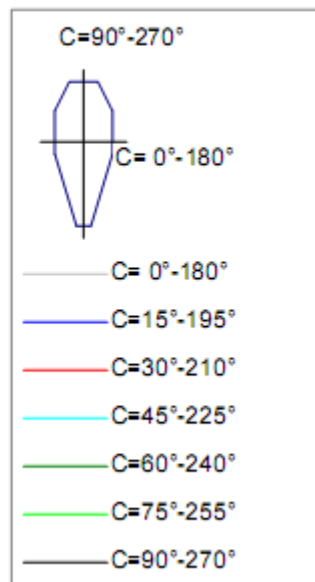
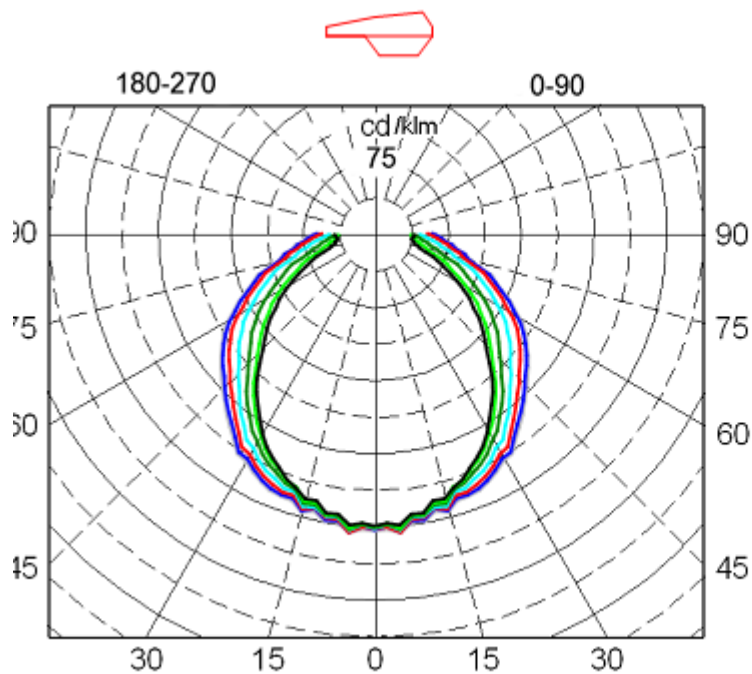
Резултати от изпитания

Осветител тип Eridan BP	20W100-230	36W194-230	42W242-230	
-------------------------	------------	------------	------------	--

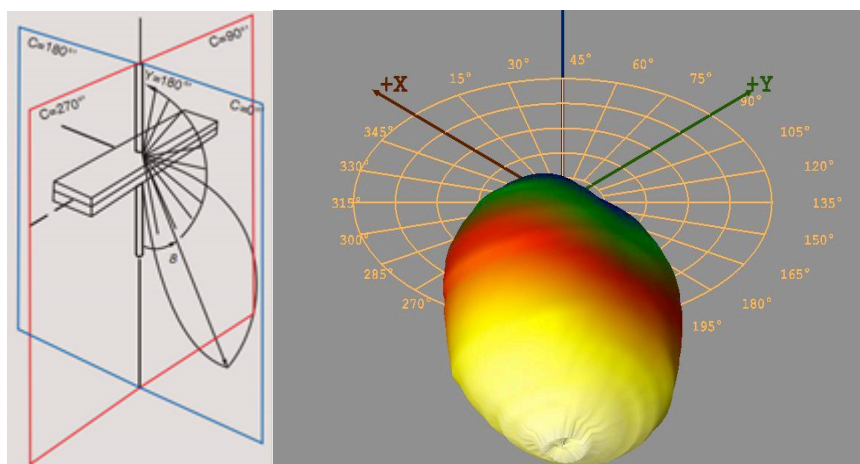
Захранващо напрежение	AC 230 V		
Маса на осветителя	1,6 кг.	1,8 кг.	2,5 кг.
Активна мощност	20 W	36 W	42 W
Cos(φ)	>0.93		
Цветна температура	3935 K		
Индекс на цветопредаване CRI	>84		
Цветни координати CIE 1931	x=0.3843, y=0.3786		
Цветни координати CIE 1976	u'=0.2263, v'=0.5028		
Светлинен поток излъчен от осветителя	2440 lm	4320 lm	5200 lm
Светлинен добив на осветителя	120 lm /W	120 lm/W	120 lm/W



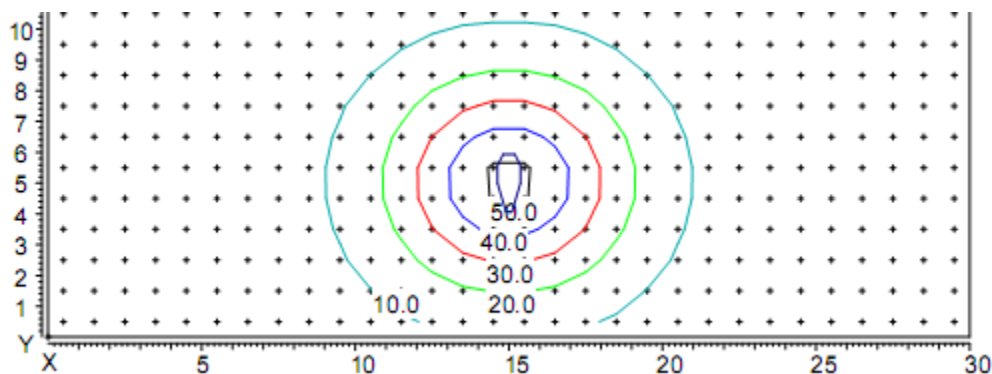
Спектр на
светлината
Пулсации на
светлината = 36.5%



Светлоразпределение на осветителя в полярни координати за условен светлинен поток 1000lm.



Светлоразпределение на осветителя в 3D



Разпределение на осветеността при височина на окачване на осветителя 5 м. Координати на осветителя X=15m, Y=5m.

Цветната температура на светодиодите стандартно е 4000 К.

По задание на клиентите същата може да се поръча в периметъра от 2700K до 6500K.

Индекс на цветопрдаване: Цветопрдаването на светлинните източници е показател за тяхната способност да възпроизвеждат реалистично цветовете на даден обект. Съобразявайки се с CIE (International Lighting Commission - Международна Комисия по Осветлението), то се указва като индекс между 0 и 100, където ниските стойности показват по-лошо, а по-високите - по-добро.

Група	R _a	Значимост	Типично приложение
1A	90...100	Точно съвпадение на цветовете	Галерии, медицински прегледи, цветообработка
1B	80...90	Цветовете могат да бъдат точно преценени	Къщи, хотели, офиси, училища
2	60...80	Умерено цветопрдаване	Промисленост, офиси, училища
3	40...60	Точното цветопрдаване не е от голямо значение	Промисленост, спортни зали
4	20...40	Точното цветопрдаване е без значение	Улично осветление

Стандартно осветителите „Еридан БП“ са с индекс на цветопрдаване CRI min 80.

По задание на клиента може да се поставят светодиоди с индекс CRI min 90.

Степен на защита IP 65

Степента на защита на LED осветителните тела, която корпусът осигурява срещу проникване на чужди обекти, прах, мръсотия и вода.

Осветителите „Еридан БП“ осигуряват:

Пълна защита от прах и защита от струи вода с ниско налягане във всички посоки (при IP65).

Степен на защита IK 08

Един от ключовите параметри на осветителните тела, монтирани навън, това е висока устойчивост на механични удари - определяна от две-цифрен код IK:

- от 0 – липса на защита,
- за 10 – защита от удари с енергия 20 J.

Степента IK08 съответства на удари с маса от 1,7 кг, падащи върху осветителното тяло от височина 29,5 сантиметра.

Сертификация

Осветителите „Еридан БП“ имат пълна **СЕ** сертификация.

Датчици за движение

Към осветителите от гамата „Еридан БП“ могат да се добавят датчици за осветеност и движение.

Описание на електрическото свързване.

Свързването на изделието към електрическата мрежа се извършва от квалифициран и предварително инструктиран персонал, обучен в техника на безопасност. Проводникът, излизащ от осветителното тяло се свързва към мрежово напрежение 230V - 50Hz в следната последователност - кафявият проводник се свързва към L (фаза), синият проводник се свързва към N (нула), жълтозеленият проводник се свързва към заземяване.

Описание на механичното съединение.

Монтажът се извършва от квалифициран и предварително инструктиран персонал, обучен в техника на безопасност.

Условия за работа, транспортиране и съхранение.

Съхраняването се извършва в закрити помещения при температура на въздуха от -30 до +55°C (до 24 часа до +70°C) при влажност на въздуха 80% (при 86-106Kpa), без наличие на вредни примеси, предизвикващи корозия на алуминиевото тяло. Тялото се транспортира с оригиналната опаковка, осигурена от производителя.

Условията за работа на осветителното тяло:

- захранващо напрежение – от 198V до 264V;
- температурен интервал – от -20 до +50°C, при влажност на въздуха 90% (при 86-106Kpa).

Качествен контрол.

Устройството е проверено от органите на качествения контрол и отговаря на техническите изисквания. Подмяната на компоненти на осветителното тяло се извършва само с елементи от производителя. Ремонт се извършва само от сервизен представител на производителя.

Гаранционни условия.

Светодиодните осветители от гамата „Еридан БП“ имат гаранция 60 месеца от датата на продажба. Всяка възникнала неизправност в този период се отстранява безплатно, при условие, че:

- са спазени условията за монтаж, работа, транспорт и съхранение на устройството;
- не са правени опити за отваряне на устройството и/или отстраняване на повредата от неоторизиран от “ИНДЪСТРИАЛ ЛАЙТИНГ” ООД персонал.

Данни за производителя.

“Индъстриал лайтинг” ООД,

1839 София, ул. “Кремиковско шосе” №15,

е-поща: office@industrialighting.eu

уеб сайт: www.industrialighting.eu