

СЕРИЯ СВЕТОДИОДНИ ОСВЕТИТЕЛИ ТИП „ЕРИДАН S“

Серията включва следните типове продукти:

Еридан S 40W48-230, Еридан S 70W56-230, Еридан S 140W112-230;

Производител: “ИНДЪСТРИАЛ ЛАЙТИНГ” ООД

Предназначение:

Серията светодиодни осветители „ЕРИДАН S“ е създадена като висок клас осветители предназначени да задоволяват и най-високите изисквания за ефективност, здравина и качество.

Продуктовата гама Еридан S, включва гама от осветители с мощност до 140 Вата с помощта на допълнителната си оптика тези осветители могат да осветяват помещения с височина до 12 метра.

В изработката им са вложени изцяло качествени елементи от реномирани европейски производители, както следва:



Светодиоди:

Duris S5 – “Osram GmbH” Германия;

Захранвания:

OPTOTRONIC® ОТр – “Osram GmbH” Германия;

Дефузиор и капак:

Дифузна светлина с нисък индекс на заслепяване UGR<19;

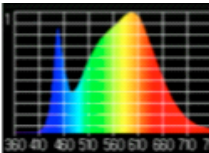
Технически параметри съгласно документацията на производителя:

Светодиоден осветител за външен и вътрешен монтаж с размери:

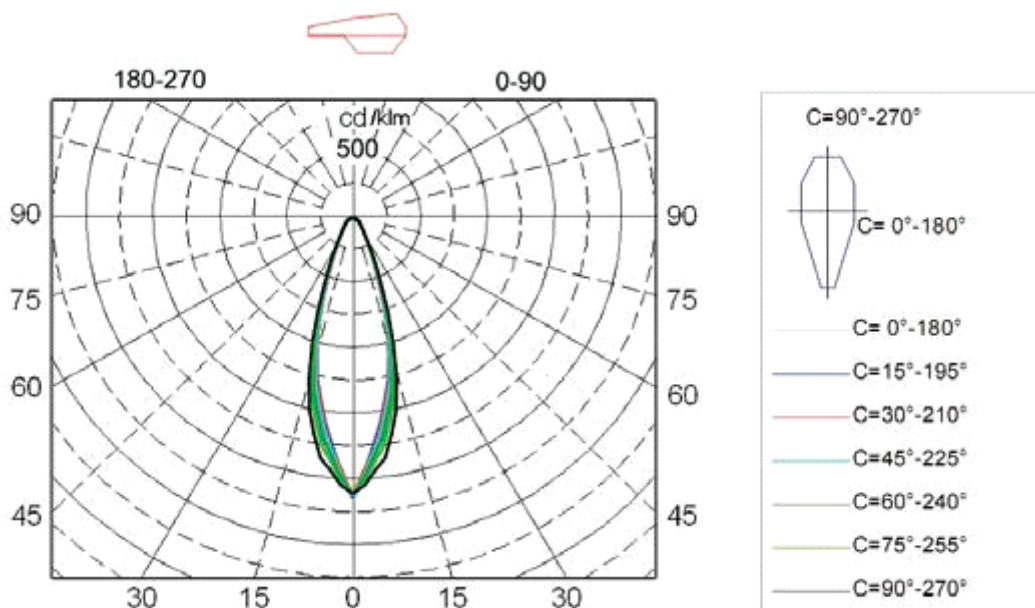
- 500/70/85мм - 40 W,
- 1000/70/85мм - 70 W,
- 1500/70/85мм - 140 W;

Резултати от изпитания:

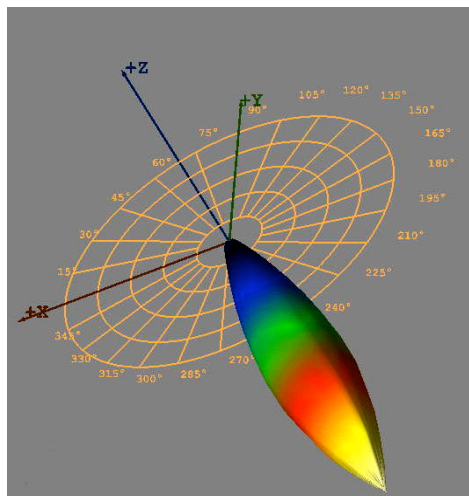
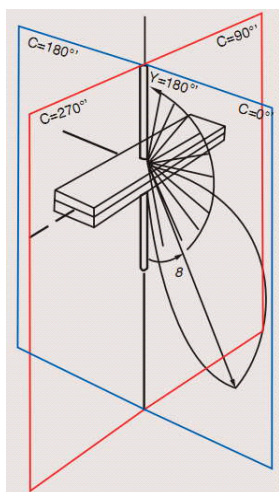
осветител тип Еридан	40W48- 230	70W56- 230	140W112- 230
захранващо напрежение AC [V]	230		
маса на осветителя [кг]	1.5	3.0	5.0
активна мощност [W]	44	76	158
cos(φ)	> 0.95		
цветна температура [K]	5200 K		
индекс на цветопредаване CRI	>80		
цветни координати CIE 1931	x=0.3669, y=0.3861		
цветни координати CIE 1976	u'=0.2127, v'=0.5037		
светлинен поток излъчен от осветителя [lm]	4840	8360	17380
светлинен добив на осветителя [lm/W]	110	110	110



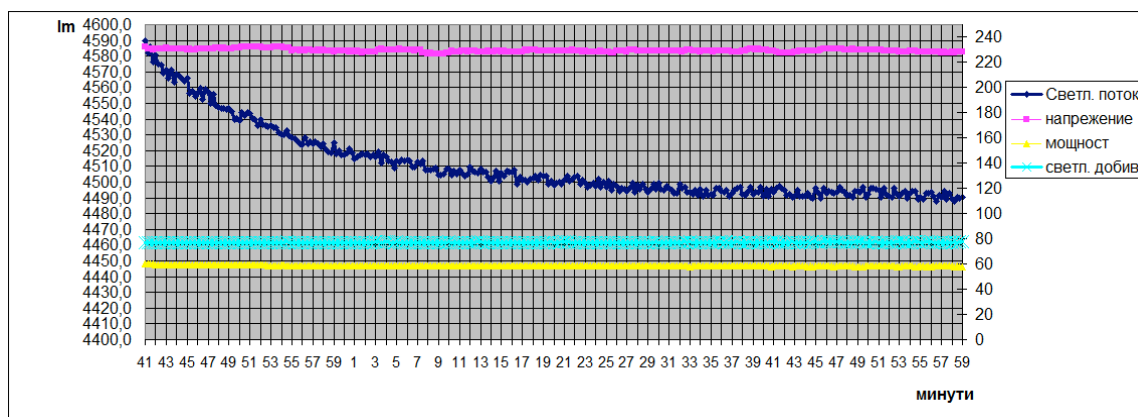
Спектър на
светлината
Пулсации на
светлината =
23.2%



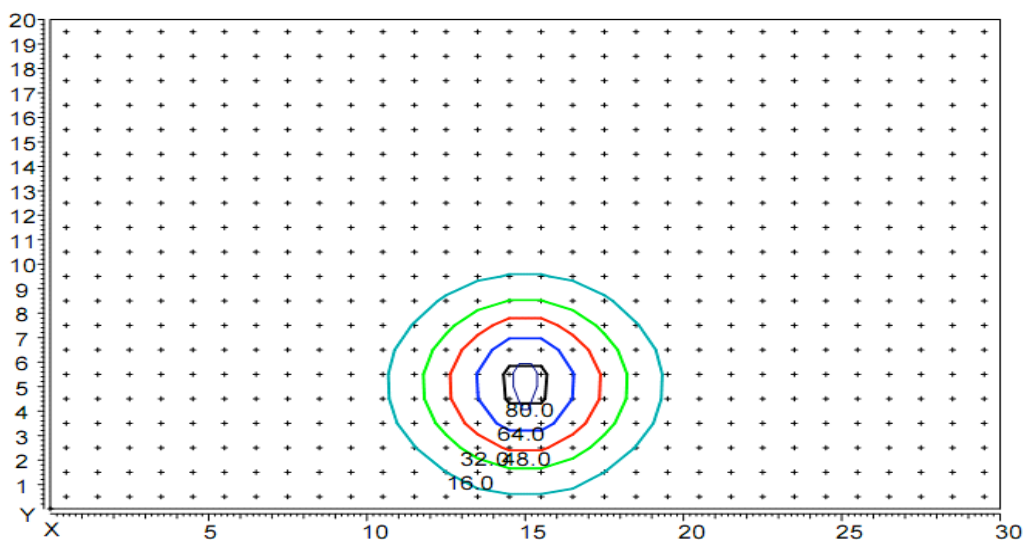
Светлоразпределение на осветителя в полярни координати за условен светлинен поток 1000lm.



Светлоразпределение на осветителя в 3D



Промяна на светлинния поток след включване на лампата



Разпределение на осветеността при височина на окачване на осветителя 5 м. Координати на осветителя X=15m, Y=5m

Цветната температура на светодиодите стандартно е 4000 К.

По задание на клиентите същата може да се поръча в периметъра от 2700K до 6500K.

Индекс на цвето предаване:

Цвето предаването на светлинните източници е показател за тяхната способност да възпроизвеждат реалистично цветовете на даден обект. Съобразявайки се с CIE (International Lighting Commission - Международна Комисия по Осветлението), то се указва като индекс между 0 и 100, където ниските стойности показват по-лошо, а по-високите - по-добро.

Група Ra	Значимост	Типично приложение	
1A	90..100	Точно съвпадение на цветовете	Галерии, медицински прегледи, цветообработка
1B	80...90	Цветовете могат да бъдат точно преценени	Къщи, хотели, офиси, училища
2	60...80	Умерено цвето предаване	Промисленост, офиси, училища
3	40...60	Точното цвето предаване не е от голямо значение	Промисленост, спортни зали
4	20...40	Точното цвето предаване е без значение	Улично осветление

Стандартно осветителите „Еридан S“ са с индекс на цвето предаване CRI min 80.

По задание на клиента може да се поставят светодиоди с индекс CRI min 90.

Степен на защита IP 64:

Степента на защита на LED осветителните тела, която корпусът осигурява срещу проникване на чужди обекти, прах, мръсотия и вода.

Осветителите „Еридан S“ осигуряват:

Пълна защита от прах и защита от впръскване на вода.

Степен на защита IK 08:

Един от ключовите параметри на осветителните тела, монтирани навън, това е висока устойчивост на механични удари - определяна от дву-цифрен код IK:

- от 0 – липса на защита,
- за 10 – защита от удари с енергия 20 J.

Степента IK08 съответства на удари с маса от 1,7 кг, падащи върху осветителното тяло от височина 29,5 сантиметра.

Сертификация:

Осветителите „Еридан S“ имат пълна **CE** сертификация.

Датчици за движение:

Към осветителите от гамата „Еридан S“ могат да се добавят датчици за осветеност и движение.

• Описание на електрическото свързване:

Свързването на изделието към електрическата мрежа се извършва от квалифициран и предварително инструктиран персонал, обучен в техника на безопасност. Проводникът, излизащ от осветителното тяло се свързва към мрежово напрежение 230V - 50Hz в следната последователност - кафявият проводник се свързва към L (фаза), синият проводник се свързва към N (нула), жълтозеленият проводник се свързва към заземяване.

Описание на механичното съединение:

Монтажът се извършва от квалифициран и предварително инструктиран персонал, обучен в техника на безопасност.

Условия за работа, транспортиране и съхранение:

Съхраняването се извършва в закрити помещения при температура на въздуха от -30 до +55°C (до 24 часа до +70°C) при влажност на въздуха 70% (при 86-106Кра), без наличие на вредни примеси, предизвикващи корозия на алуминиевото тяло. Тялото се транспортира с оригиналната опаковка, осигурена от производителя.

Условията за работа на осветителното тяло:

- захранващо напрежение – от 198V до 264V;
- температурен интервал – от -20 до +50°C, при влажност на въздуха 90% (при 86-106Кра).

Качествен контрол:

Устройството е проверено от органите на качествения контрол и отговаря на техническите изисквания. Подмяната на компоненти на осветителното тяло се извършва само с елементи от производителя. Ремонт се извършва само от сервизен представител на производителя.

Гаранционни условия:

Светодиодните осветители от гамата „Еридан S“ имат гаранция 60 месеца от датата на продажба. Всяка възникнала неизправност в този период се отстранява безплатно, при условие, че:

- са спазени условията за монтаж, работа, транспорт и съхранение на устройството;

- не са правени опити за отваряне на устройството и/или отстраняване на повредата от неоторизиран от “ИНДЪСТРИАЛ ЛАЙТИНГ” ООД персонал.

Данни на производителя:

“Индъстриал лайтинг” ООД,
1839 София, ул. “Кремиковско шосе” №15,
е-поща: office@industrialighting.eu
уеб сайт: www.industrialighting.eu