

СЕРИЯ СВЕТОДИОДНИ ОСВЕТИТЕЛИ ТИП „ХИДРА СМОЛ“

Серията включва следните типове продукти:

Hydra 60W24-230, Hydra 80W24-230 и Hydra 100W24-230;

Производител: „ИНДЪСТРИАЛ ЛАЙТИНГ“ ООД

Предназначение:

Серията светодиодни осветители „ХИДРА СМОЛ“ е предназначена да задоволява най-високите изисквания за ефективност, качество и здравина.



В изработката им са вложени висококачествени елементи от реномирани европейски производители, както следва:

Светодиоди: OSRAM - Germany;

Захранвания: OSRAM – OT110/120...277/1A4 2DIMLT2P;

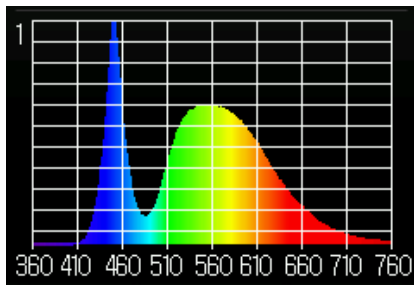
Дефузиор и капак: BASF - Germany;

Крепежни елементи: Неръждаема стомана в съответствие с DIN 933;

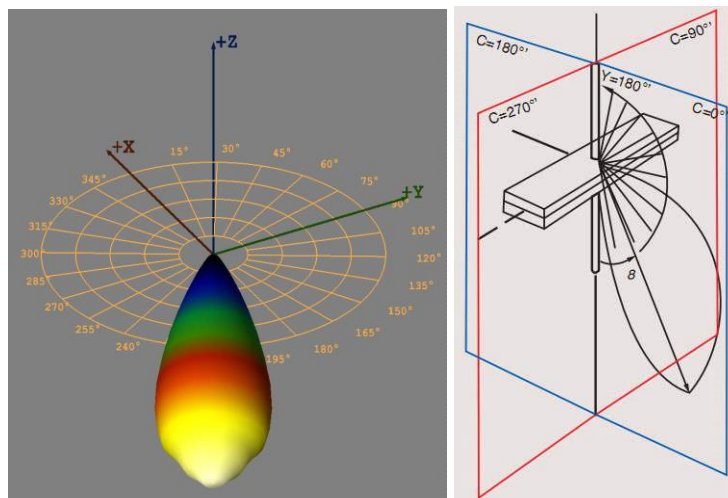
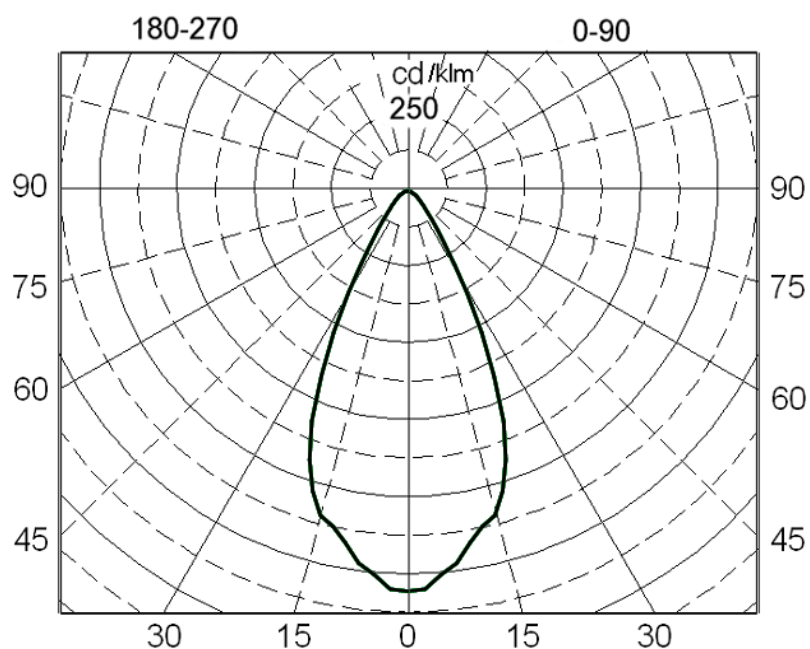
Технически параметри съгласно документацията на производителя:

LED осветител за вътрешна и външна употреба с размери 270/295/63.5 мм и тегло от 7 кг.

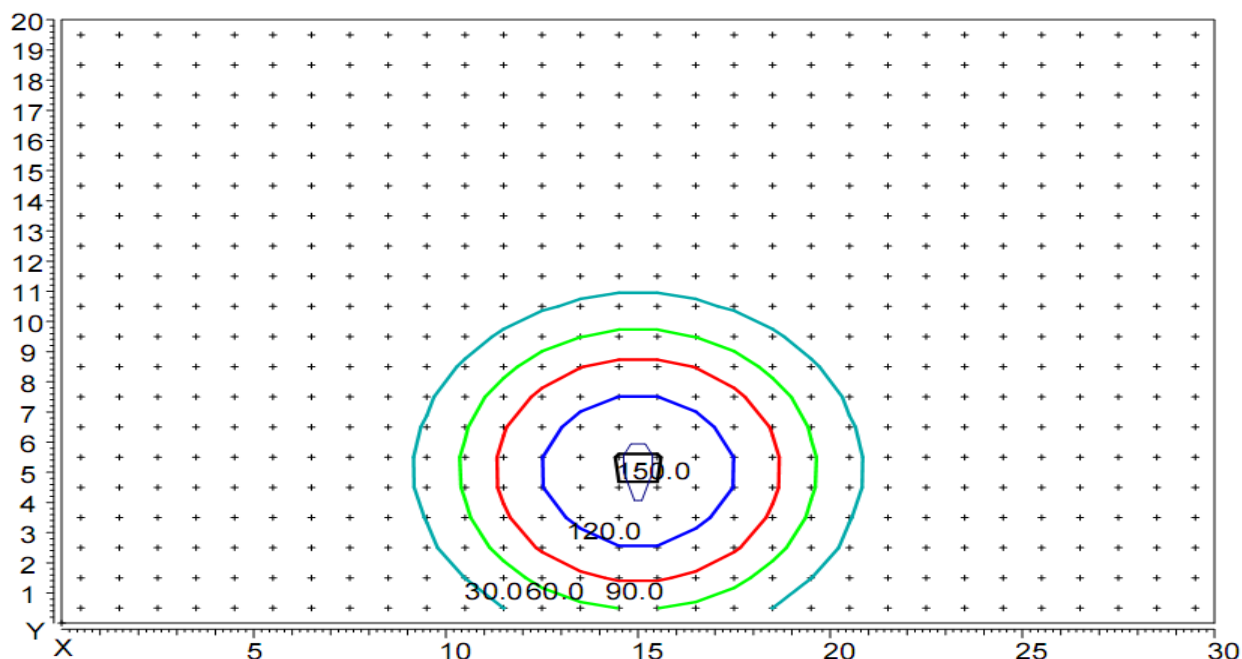
Резултати от изпитания:

Захранващо напрежение	AC 230 V	 <p>Спектър на светлината Коеф. на пулсации = 0,1 %</p>
Работен ток	AC 0.47 A	
Активна мощност	102 W	
Cos(φ)	0.97	
Цветна температура	4215 K	
Индекс на цвето предаване CRI	72	
Цветни координати CIE 1931	x=0.3698, y=0.3642	
Цветни координати CIE 1976	u'=0.2231, v'=0.4943	
Светлинен поток излъчен от осветителя с оптика и предпазно стъкло.	12 036lm	
Светлинен добив на осветителя с оптика и предпазно стъкло.	118 lm /W	
Захранващо напрежение	AC 230 V	
Активна мощност	80 W	
Cos(φ)	0.97	
Цветна температура	4215 K	
Индекс на цвето предаване CRI	72	
Светлинен поток излъчен от осветителя с оптика и предпазно стъкло.	10 024 lm	
Светлинен добив на осветителя с оптика и предпазно стъкло.	125.3 lm /W	
Захранващо напрежение	AC 230 V	
Активна мощност	60 W	
Cos(φ)	0.97	
Цветна температура	4215 K	
Индекс на цвето предаване CRI	72	
Светлинен поток излъчен от осветителя с оптика и предпазно стъкло.	7 704 lm	
Светлинен добив на осветителя без предпазно стъкло и без оптика.	128.4 lm	

Светлоразпределение на осветителя в полярни координати за условен
светлинен поток 1000lm



Светлоразпределение на осветителя в 3D с леци.



Разпределение на осветеността при височина на окачване на осветителя 10 м. Координати на осветителя X=15m, Y=5m

Цветната температура на светодиодите стандартно е 4200 К.
Корпус изработен от алуминиева сплав с подобро топлоотдаване.

Индекс на цвето предаване:

Стандартно осветителите „Хидра смол“ са с индекс на цвето предаване CRI min 70. По задание на клиента може да се поставят светодиоди с индекс CRI min 80.

Оптика:

По задание на клиента към светодиодите се добавя насочваща оптика с различни ъгли на осветяване.
Работна температура на осветителя от - 30 до +50 градуса.

Степен на защита IP 66:

Степен на защита IK 10:

Сертификация:

Осветителите „Хидра Смол“ имат пълна CE сертификация.

Датчици за движение:

Към осветителите от гамата „Хидра Смол“ могат да се добавят датчици за осветеност и движение.

Възможности за димиране:

Захранването на осветителя позволява димиране по системите (AstroDIM, 0...10V)

Качествен контрол:

Устройството е проверено от органите на качествения контрол и отговаря на техническите изисквания. Подмяната на компоненти на осветителното тяло се извършва само с елементи от производителя. Ремонт се извършва само от сервизен представител на производителя.

Гаранционни условия:

Светодиодните осветители от гамата „Хидра смол“ имат гаранция 60 месеца от датата на продажба. Всяка възникнала неизправност в този период се отстранява безплатно, при условие, че:

- са спазени условията за монтаж, работа, транспорт и съхранение на устройството;
- не са правени опити за отваряне на устройството и/или отстраняване на повредата от неоторизиран от “ИНДЪСТРИАЛ ЛАЙТИНГ” ООД персонал.

Данни на производителя:

“Индъстриал лайтинг” ООД,
1839 София, ул. “Кремиковско шосе” №15,
е-поща: office@industrialighting.eu
уеб сайт: www.industrialighting.eu